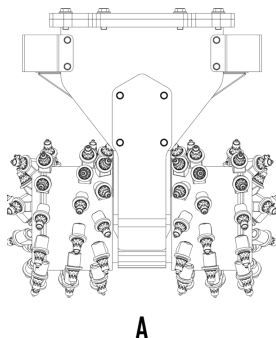
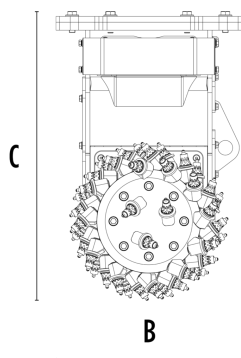


# QUERSCHNEIDKOPF-FRÄSEN

## MB-R700



A



B



### TECHNISCHE EIGENSCHAFTEN



Empfohlener Bagger

t

6 - 13



Empfohlener Minilader\*

t

6 - 10

Gewicht

t

0,6

Gegendruck

bar

300 - 350

Rückstaudruck

bar

< 4

Ölfluss\*\*

l/min

110 - 180

Schnittbreite

mm

890

Schneidkraft

N

19600

Geschwindigkeit/min. (min - max)

rpm

80 - 110

Drehmoment

Nm

5000

Trommeldurchmesser

mm

500

Abmessung A

mm

895

Abmessung B

mm

500

Abmessung C

mm

930

\* Siehe gesetzliche Vorschriften für das Laden und Kippen UNI ISO 14397 - 1:2008.

\*\* Der Mindestwert des hydraulischen Durchflusses muss in Verbindung mit dem erforderlichen Betriebsdruck erreicht werden.

### ZUBEHÖR

Besprüheinheit

Trommel-Kit wechselbar (low-set / full-set)

Meissel-Kit für Asphalt oder Felsgestein

24-monatige Garantie

### ANWENDUNGSBEREICHE



Abrisse



Strassenarbeiten



Tunnel



Geschlossene Umgebungen



Kanalisierung



Ausgrabungen und Erdarbeiten



Städtische Baustellen



Pflege von Grün- und Landwirtschaftsflächen



Arbeiten im Wasser



Profilierungen