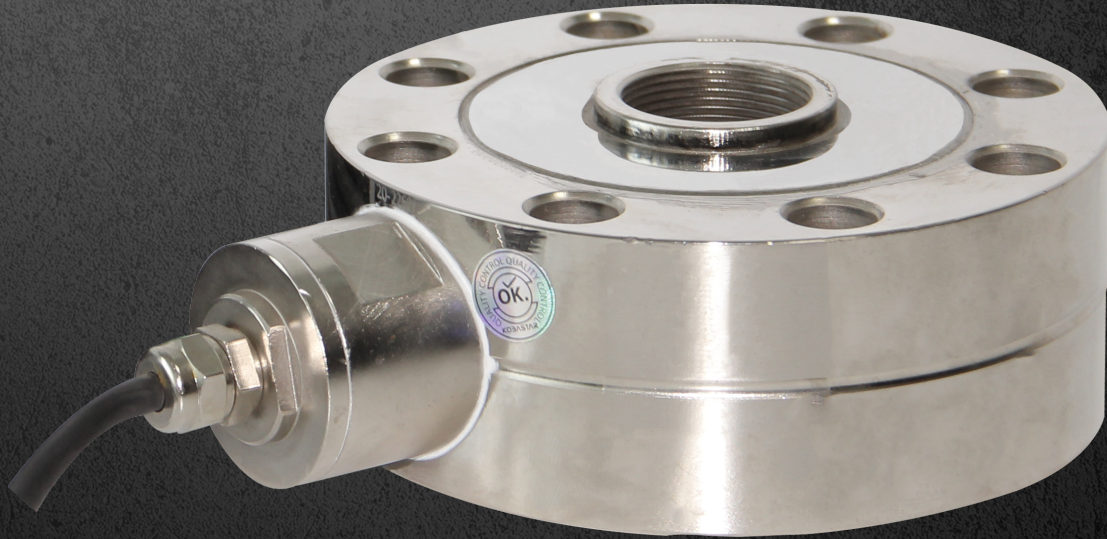


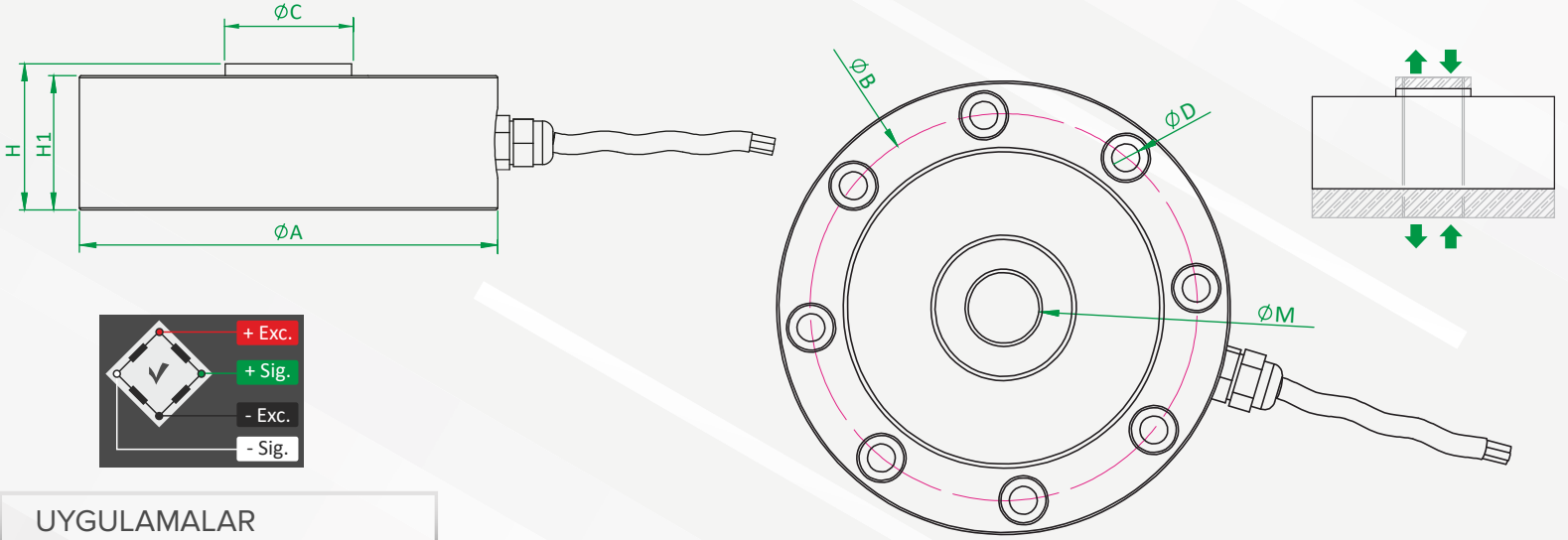
B4 BASMA - ÇEKME TİP YÜK HÜCRESİ



WEI



B4, 2 Ton'dan 100 Ton'a kadar çeşitli kapasitelerde üretilen yüksek hassasiyetle çalışan basma ve çekme yönünde çalışan yük hücresidir. Nikel kaplanmış alaşımlı gövdesi ve hermetik sızdırmazlık ile zorlu endüstriyel uygulamalarda güvenilir hassasiyet sağlar. B4 için geliştirilmiş montaj kitleri ile çok çeşitli endüstriyel tartım uygulamalarında kullanılabilir. B4, kollu tip yapısı ile normal yük hücrelerinden daha fazla gerginliğe sahiptir ve bu sebeple daha hassas ve yanal yüklerle karşı daha dirençlidir.



UYGULAMALAR

- ✓ Tank ve Silo Tartımları
- ✓ Kuvvet Test Makineleri
- ✓ Ağır Hizmet Tipi Basküller
- ✓ Çekme ve Koparma Test Makineleri

KAPASİTE	A	B	C	D	H	H1	M	Kablo
2, 3, 5 Ton	106	90.5	32	6.5	37	34	M 18x1.5	5 m
10, 20 Ton	126	104	39	8.5	52	48	M 32x1.5	10 m
30 Ton	145	117	50	11	58	54	M 39x2	10 m
60 Ton	196	161	76	13	65	60	M 56x2	15 m
100 ton	196	161	76	13	85	78	M 56x3	15 m

TEKNİK ÖZELLİKLER

Kapasite	: 2, 3, 5, 10, 20, 30, 60, 100 Ton
Doğruluk Sınıfı	: 1
Minimum Yük	: 0 Kg
Maksimum Bölüntü Sayısı (nLC)	: $\leq \pm 0.05 \% FS / \leq \pm 0.1 \% FS$
Minimum Ölçüm Aralığı ($Y=E_{ma} / V_{min}$)	: $\leq \pm 0.05 \% FS$
Toplam Hata	: 0.05~ 0.25
Çıkış Kazancı (FS)	: 2.00mV/V $\pm 0.1 \% FS$
Sıfır Balansı	: $\leq \pm 0.1 \% FS$
Giriş Direnci	: 750 $\Omega \pm 30 \Omega$
Çıkış Direnci	: 703 $\Omega \pm 5 \Omega$

İzasyon Direnci	: $\leq 5000 M\Omega$ (100VDC)
Kompanze Edilmiş Çalışma Sıcaklığı	: -10~ + 40°C
Çalışma Sıcaklık Aralığı	: -30~ + 70°C
Tavsiye Edilen Uyarma Gerilimi	: 10 VDC
Maksimum Uyarma Gerilimi (U_{max})	: 15 VDC
Aşırı Yüklenme Kapasitesi	: 150 % FS
Kırılma Yüğü	: 300 % FS
Koruma Sınıfı (EN60529)	: IP 68 / IP 67
Yük Hücresi Malzemesi	: Alaşımlı Çelik
Kablo	: 4x022 mm ²